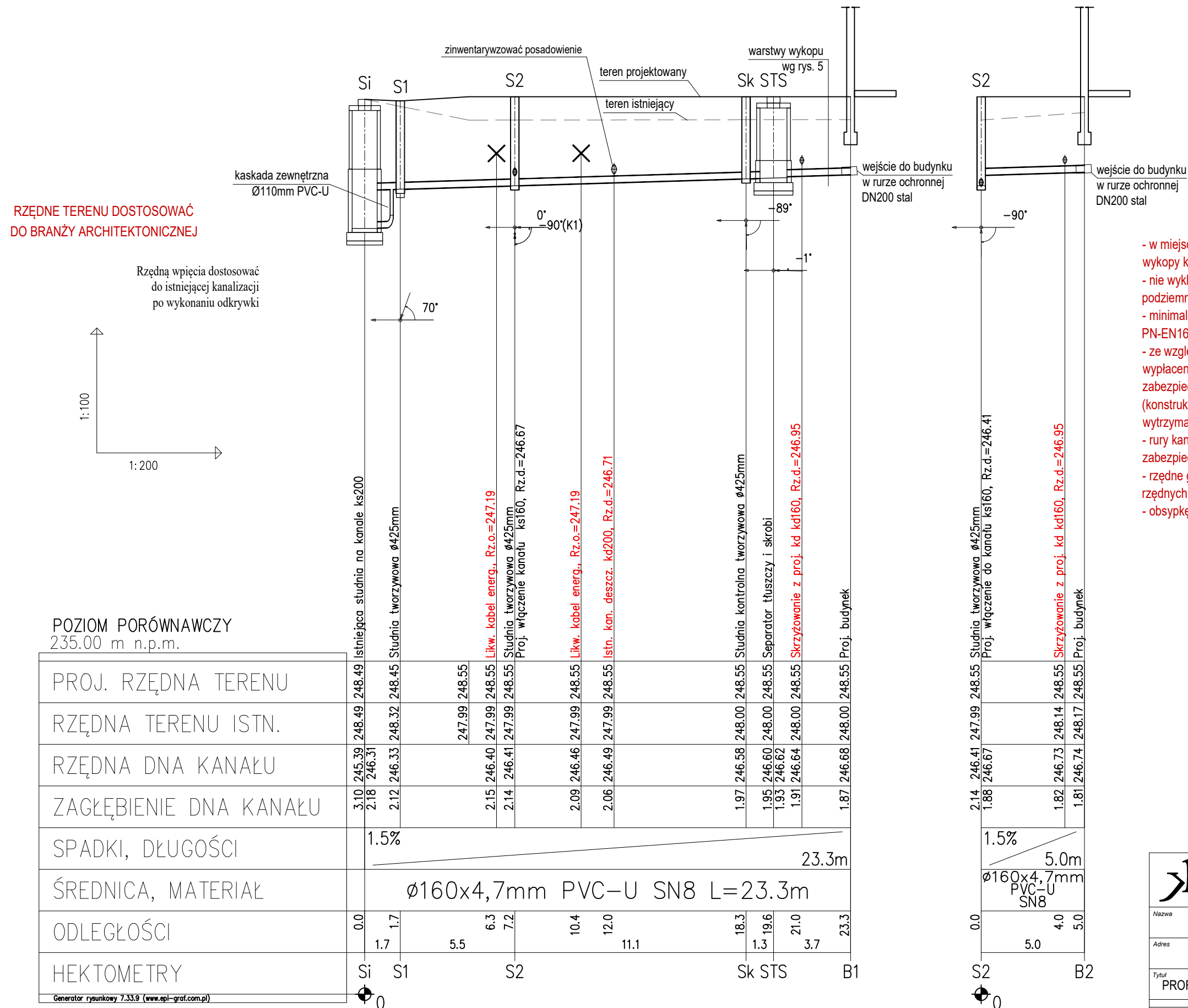


PROFIL PODŁUŻNY PRZYŁĄCZA KANALIZACJI SANITARNEJ



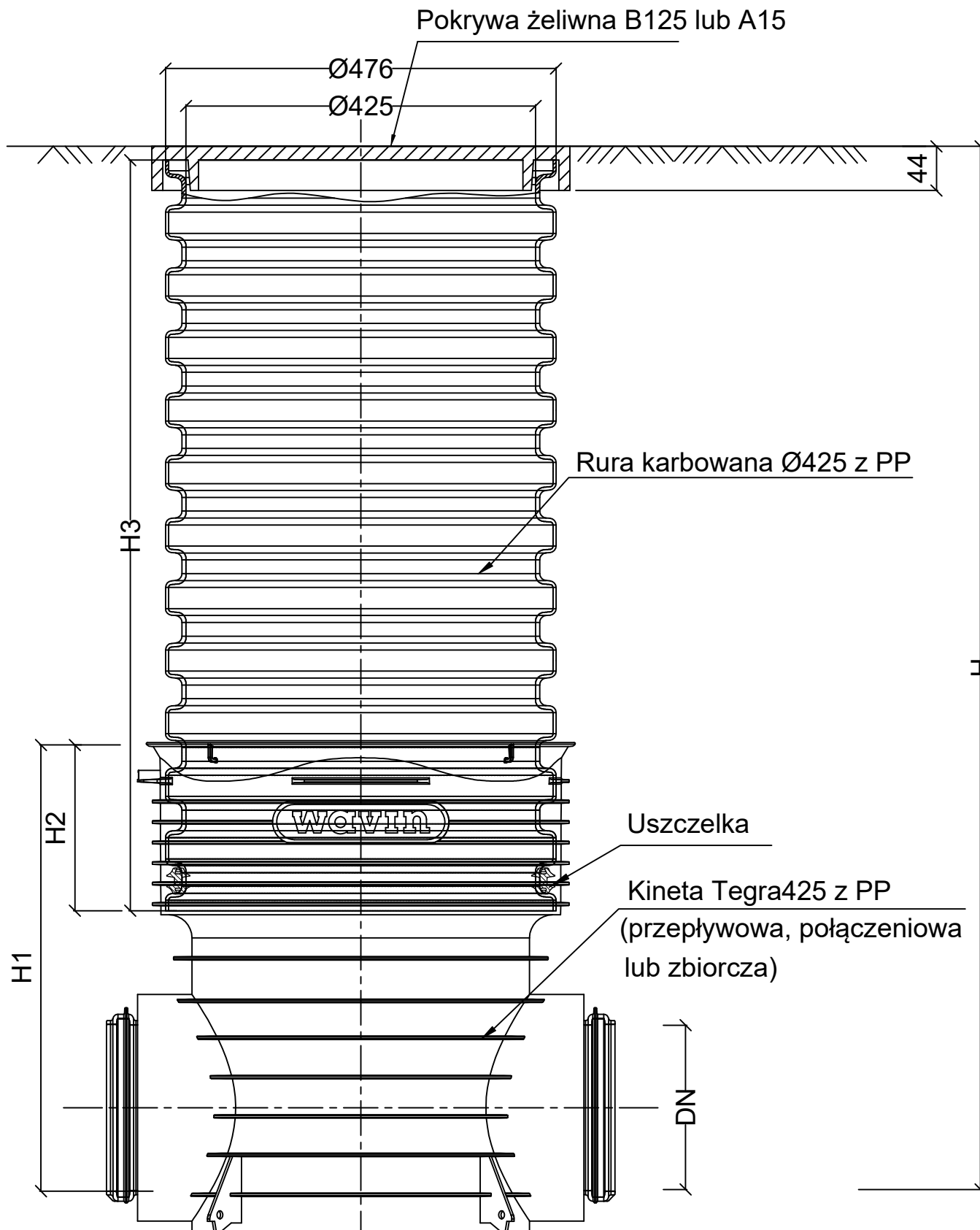
UWAGA:

- w miejscach skrzyżowań z istniejącym uzbrojeniem wykonać ręczne wykopy kontrolne
 - nie wyklucza się istnienia w terenie innych nie wykazanych urządzeń podziemnych
 - minimalne przykrycie kanałów winno być zgodne z wg.
- PN-EN1610:2002/Ap1:2007.
- ze względu na trudne warunki geologiczne i terenowe dopuszcza się wypłacenie kanalizacji pod warunkiem zastosowania odpowiedniego zabezpieczenia przed uszkodzeniem, stosując obudowy kanałów (konstrukcje osłaniające) lub rury z materiałów o wysokiej wytrzymałości.
 - rury kanalizacyjne posiadające przykrycie mniejsze niż 1,20 m należy zabezpieczyć przed zamrożeniem
 - rzędne górnych tworzących studni należy dostosować do docelowych rzędnych terenu
 - obsypkę studni i rur zabezpieczyć przed migracją piasku

POZIOM PORÓWNAWCZY		Istniejąca	Stwierdzona	Likw. kob	Stwierdzona	Likw. kob	Istn. kan.	Stwierdzona	Separator	Skrzyżow.	Proj. bud
235.00 m n.p.m.		248.49	248.45	248.55	248.55	248.55	248.55	248.55	248.55	248.55	248.55
PROJ. RZĘDNA TERENU		248.49	248.45	248.55	248.55	248.55	248.55	248.55	248.55	248.55	248.55
RZĘDNA TERENU ISTN.		248.49	248.32	247.99	247.99	247.99	247.99	247.99	248.00	248.00	248.00
RZĘDNA DNA KANAŁU		245.39 246.31	246.33	246.40	246.41	246.46	246.49	246.58	246.60 246.62	246.64	246.68
ZAGŁĘBIENIE DNA KANAŁU		3.10 2.18	2.12	2.15	2.14	2.09	2.06	1.97	1.95 1.93	1.91	1.87
SPADKI, DŁUGOŚCI	1.5%	23.3m									
ŚREDNICA, MATERIAŁ		ø160x4,7mm PVC-U SN8 L=23.3m									
ODLEGŁOŚCI		0.0 1.7	1.7	6.3 7.2	10.4	12.0	11.1	18.3	19.6	21.0	23.3
HEKTOMETRY		Si	S1	S2				Sk	STS		B



<



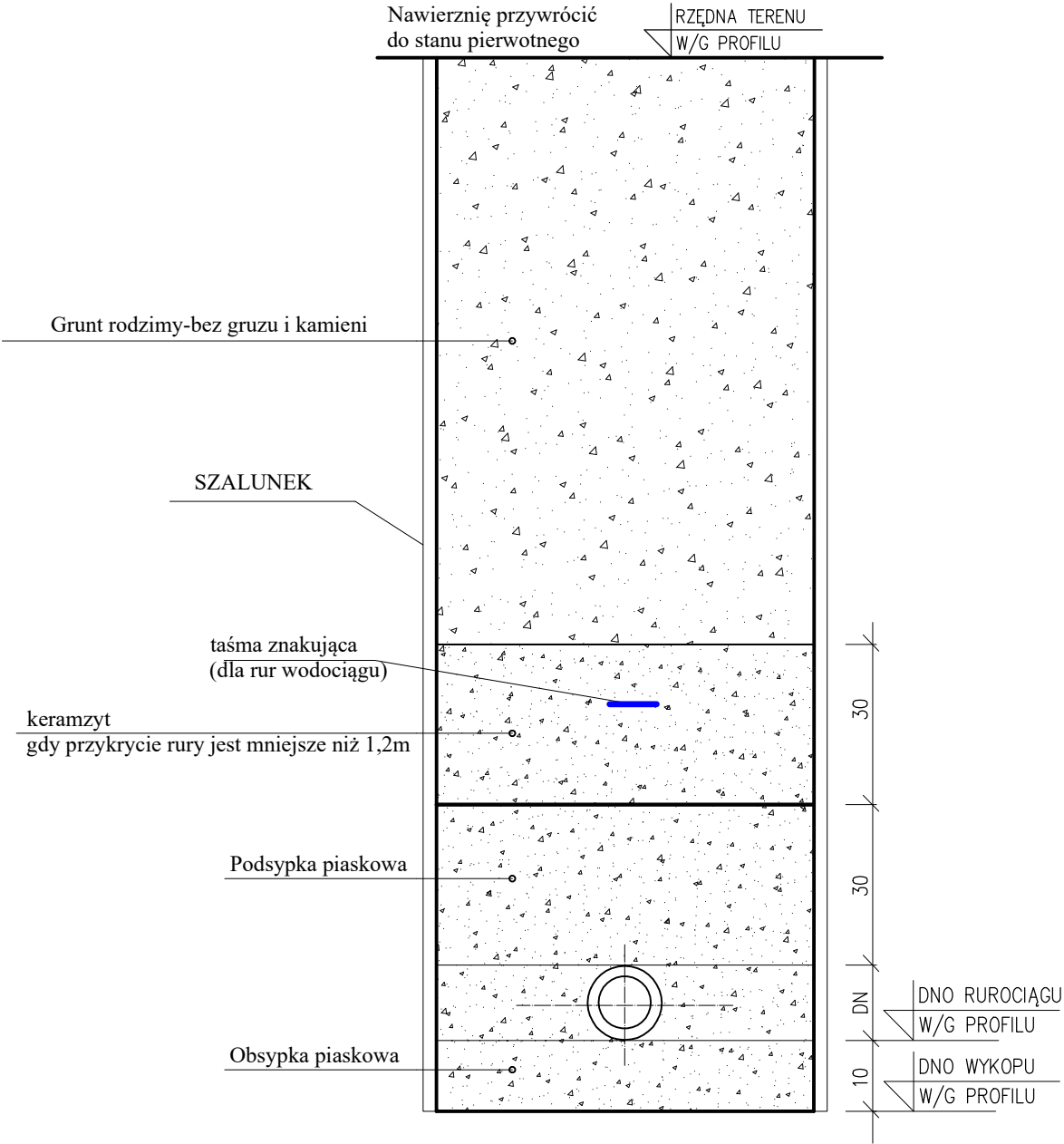
Projektowanie Architektoniczne Krzysztof Petrus
ul. Morgowska 4d
41-408 Mysłowice

T: +48 504 639 835
E: kpe@kpe.com.pl

Nazwa	Projekt przyłącza kanalizacji sanitarnej dla budynku wielofunkcyjnego z salą weselną w Gogołowej przy ul. Wiejskiej dz nr 802, 798, 799.	Nr rys.	4
Adres	44-323 Gogołowa ul. Wiejska, dz. nr 802, 798, 799	Skala	%
Tytuł	SZCZEGÓŁ STUDNI TWORZYWOWEJ	Data	01.2021
Projektant	mgr inż. Anna Żwirowska-Folga	spec.	nr upr.
Sprawdzający	mgr inż. Beata Gowin	sanit	MAP/0367/PWOS/08
		SLK/1239/PWOS/06	Faza
			PT
			Branża
			IS
			Nr strony

Prawa autorskie zastrzeżone. Przerysowywanie, uzupełnianie, odstępowanie niniejszego rysunku komukolwiek bez pisemnej zgody autora jest zabronione.

SZCZEGÓŁ UŁOŻENIA RUR PE/ PVC W WYKOPIE

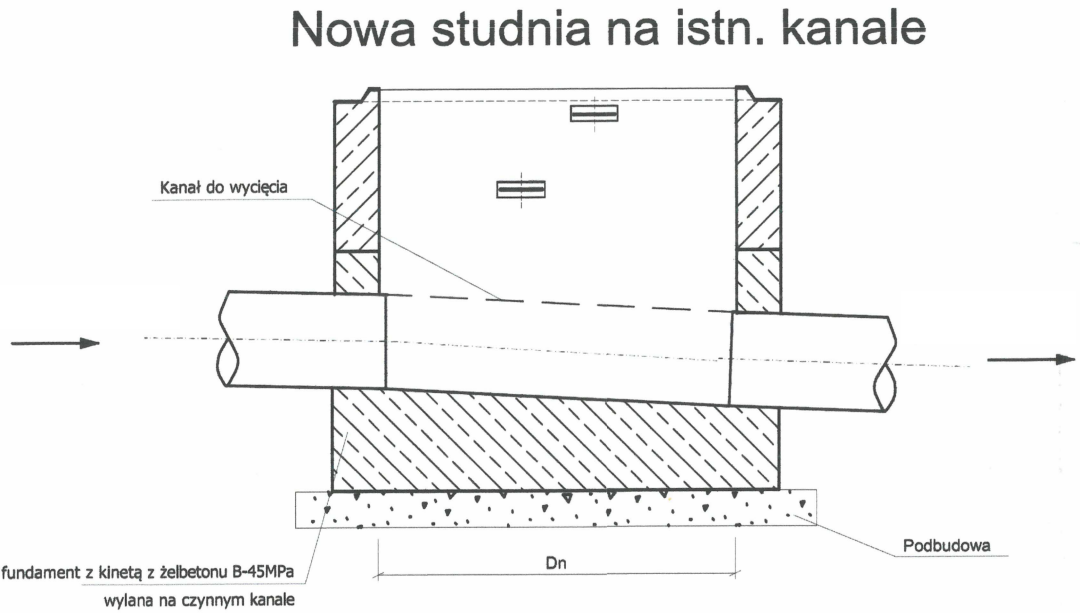
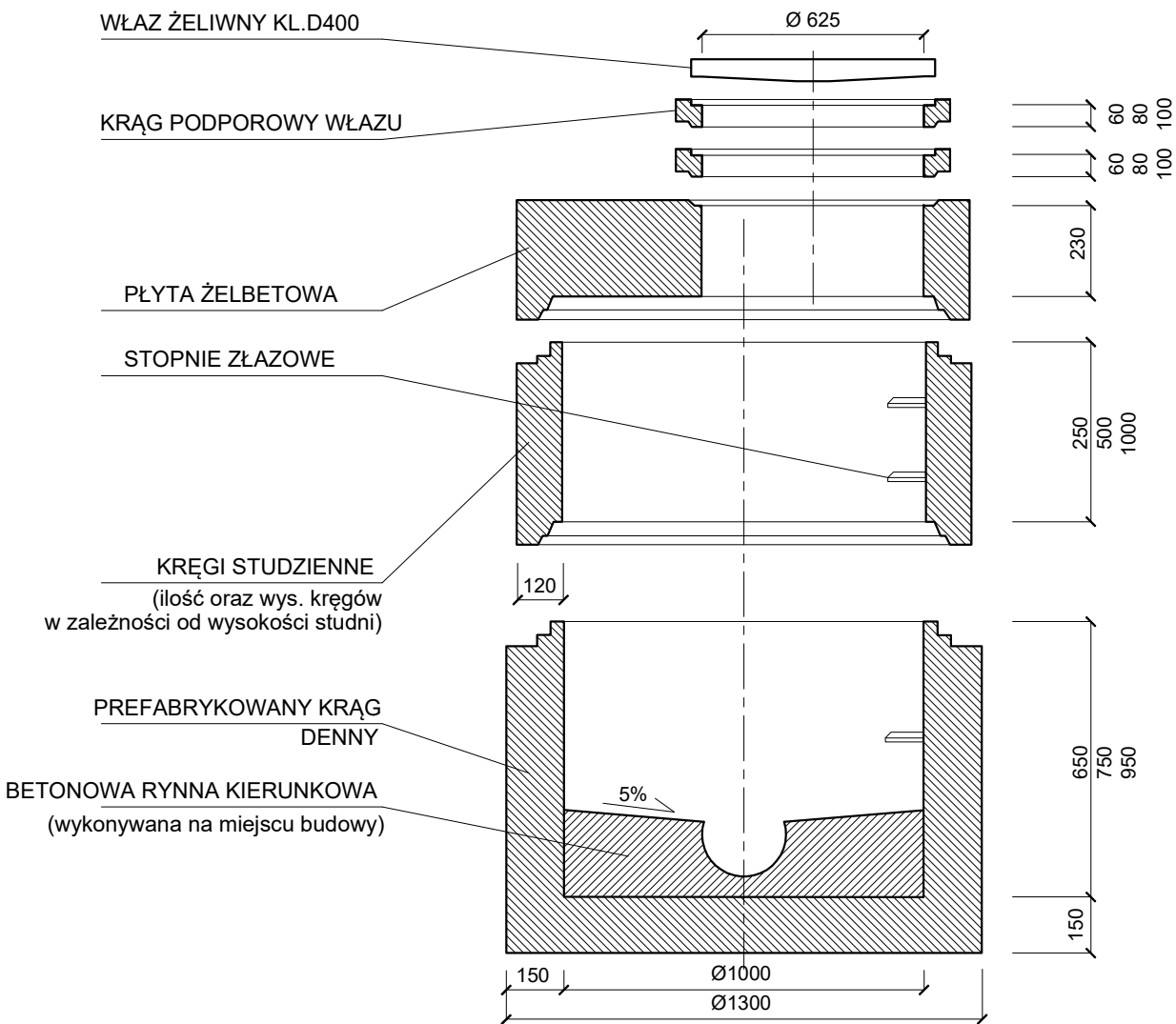


Projektowanie Architektoniczne Krzysztof Petrus
ul. Morgowska 4d
41-408 Mysłowice

T: +48 504 639 835
E: kpe@kpe.com.pl

Nazwa	Projekt przyłącza kanalizacji sanitarnej dla budynku wielofunkcyjnego z salą weselną w Gogołowej przy ul. Wiejskiej dz nr 802, 798, 799.	Nr rys.	5
Adres	44-323 Gogołowa ul. Wiejska, dz. nr 802, 798, 799	Skala	%
Tytuł	SZCZEGÓŁ UŁOŻENIA RUR PE/PVC W WYKOPIE	Data	01.2021
spec. nr upr. podpis			
Projektant	mgr inż. Anna Żwirowska-Folga sanit MAP/0367/PWOS/08	Faza	PT
Sprawdzający	mgr inż. Beata Gowin sanit SLK/1239/PWOS/06	Branża	IS
Prawa autorskie zastrzeżone. Przerysowywanie, uzupełnianie, odstępowanie niniejszego rysunku komukolwiek bez pisemnej zgody autora jest zabronione.		Nr strony	

TYPOWA STUDNIA BETONOWA



- WYTYCZNE STUDNI KANALIZACYJNYCH :
1. Studnia złożona z elementów prefabrykowanych
 2. Połączenia uszczelką elastomerową.
 3. Jeden dostawca kompletnej studni.
 4. Klasa betonu dla studni od C35/45 do C60/75.
 5. Nasiąkliwość do 5%
 6. Wodoszczelność W 12.
 7. Mrozoodporność - klasa ekspozycji do XF4.
 8. Odporność na agresję chemiczną - klasa ekspozycji XA1. Dla cementu HSR klasa ekspozycji XA2 lub XA3.
 9. Spadek spocznika w dennicy 5%
 10. Rodzaje szczelnych przyłączy kanału w podstawie studni:
 - a) zintegrowana uszczelka
 - b) wyprofilowane "gniazdo" z betonu
 - c) przejście szczelne
 11. Stopnie zjazdowe podwójne - stalowe powlekane.
 12. Maksymalne pionowe obciążenie studni do 900 kN.
 13. Wykonane zgodnie z wymogami polskiej normy PN-EN 1917 oraz aprobaty technicznej wydanej przez IBDiM
 14. Gładkie spoinowanie studni na zewnątrz i wewnątrz.
 15. Przed zamówieniem gotowych studni należy sprawdzić niwelację terenu i skorygować wysokości studni.
 16. Należy sprawdzić dokładny kąt włączenia odpływów w studni i zamówić odpowiednie rynny kierunkowe.
 17. Montaż studni zgodnie z wytycznymi producenta.

 Projektowanie Architektoniczne Krzysztof Petrus ul. Morgowska 4d 41-408 Mysłowice				T: +48 504 639 835 E: kpe@kpe.com.pl	
Nazwa		Projekt przyłącza kanalizacji sanitarnej dla budynku wielofunkcyjnego z salą weselną w Gogołowej przy ul. Wiejskiej dz nr 802, 798, 799.			Nr rys.
Adres		44-323 Gogołowa ul. Wiejska, dz. nr 802, 798, 799			Skala
Tytuł		TYPOWA STUDNIA BETONOWA			Data
					01.2021
		spec.	nr upr.	podpis	
Projektant		mgr inż. Anna Żwirowska-Folga	sanit	MAP/0367/PWOS/08	Faza
Sprawdzający		mgr inż. Beata Gowin	sanit	SLK/1239/PWOS/06	Branża
		Prawa autorskie zastrzeżone. Przerysowywanie, uzupalnianie, odstępowanie niniejszego rysunku komukolwiek bez pisemnej zgody autora jest zabronione.			Nr strony